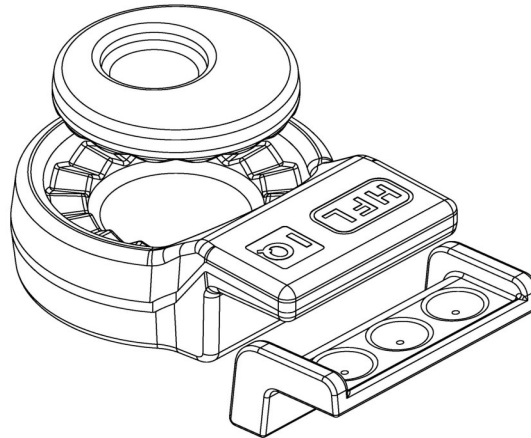




LothEx

**Verstellbare Schienenklemme mit rundum formschlüssiger
Kunststoffkappe
- Kranschienenbefestigung mit System -**

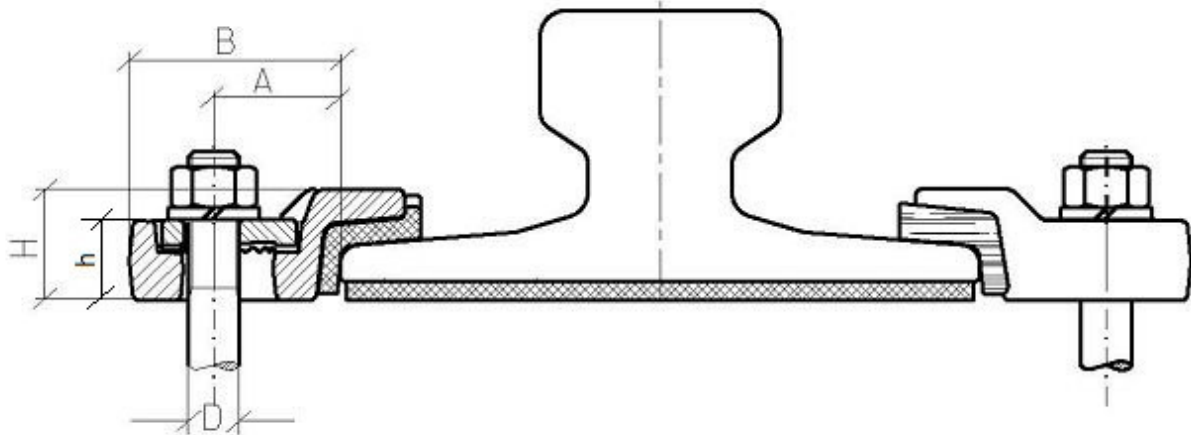


- ✓ Universell einsetzbar, in vier Größen
- ✓ Leicht zu montieren
- ✓ Lagesicher durch Rasterscheibe
- ✓ Formschlüssige Seitenführung
- ✓ Seitlich justierbar
- ✓ In allen Achsen geräusch- und schwingungsdämpfend
- ✓ Vollständige elektrische Isolationswirkung
- ✓ Chemisch beständig gegen Öle und Fette
- ✓ Zuverlässige Qualität Made in Germany
- ✓ **EBA zugelassen (M3)**

Sprechen Sie uns an, wir machen Ihnen gerne ein individuelles
Angebot!



Technische Daten LothEx



Typ	z.B. für Schiene	A*	B	H **	h**	D	Verstellbereich
M1	A45, A55, A65, S33, S41	30mm	55mm	28mm	21mm	M12	±3,5mm
M2	A65, A75, A100, S33, S41, S49, S54, UIC60	35mm	65mm	35mm	25mm	M16	±5mm
M3	A100, A120, S54, UIC60	45mm	85mm	34,5mm	31,5mm	M20	±7,5mm
M4	AS86, MRS87A, MRS125A	45mm	85mm	40mm	38mm	M24	±7,5mm
* Bei mittlerer Einstellung der Seitenverstellung		** Für die Verwendung einer Kunststoffzwischenlage von 6 mm Dicke. Flachere Varianten für den Einbau ohne Zwischenlage auf Anfrage					

Durchmesser Gewindestab	Güte Gewindestab	empfohlenes Anzugsmoment	typische Seitenkraft
M12	4.6	32 Nm	10 kN
	8.8	86 Nm	26 kN
M16	4.6	80 Nm	19 kN
	8.8	215 Nm	50 kN
M20	4.6	155 Nm	30 kN
	8.8	420 Nm	80 kN
M24	4.6	270 Nm	42 kN
	8.8	720 Nm	110 kN

Die typischen Seitenkräfte gelten pro Auflagerpunkt an der Klemme bei kontinuierlicher Lagerung. Sie dienen nur als Anhaltswert und ersetzen keinen statischen Nachweis.